

Návod k instalaci a obsluze

Model CWFS 8

System centrální filtrace vody

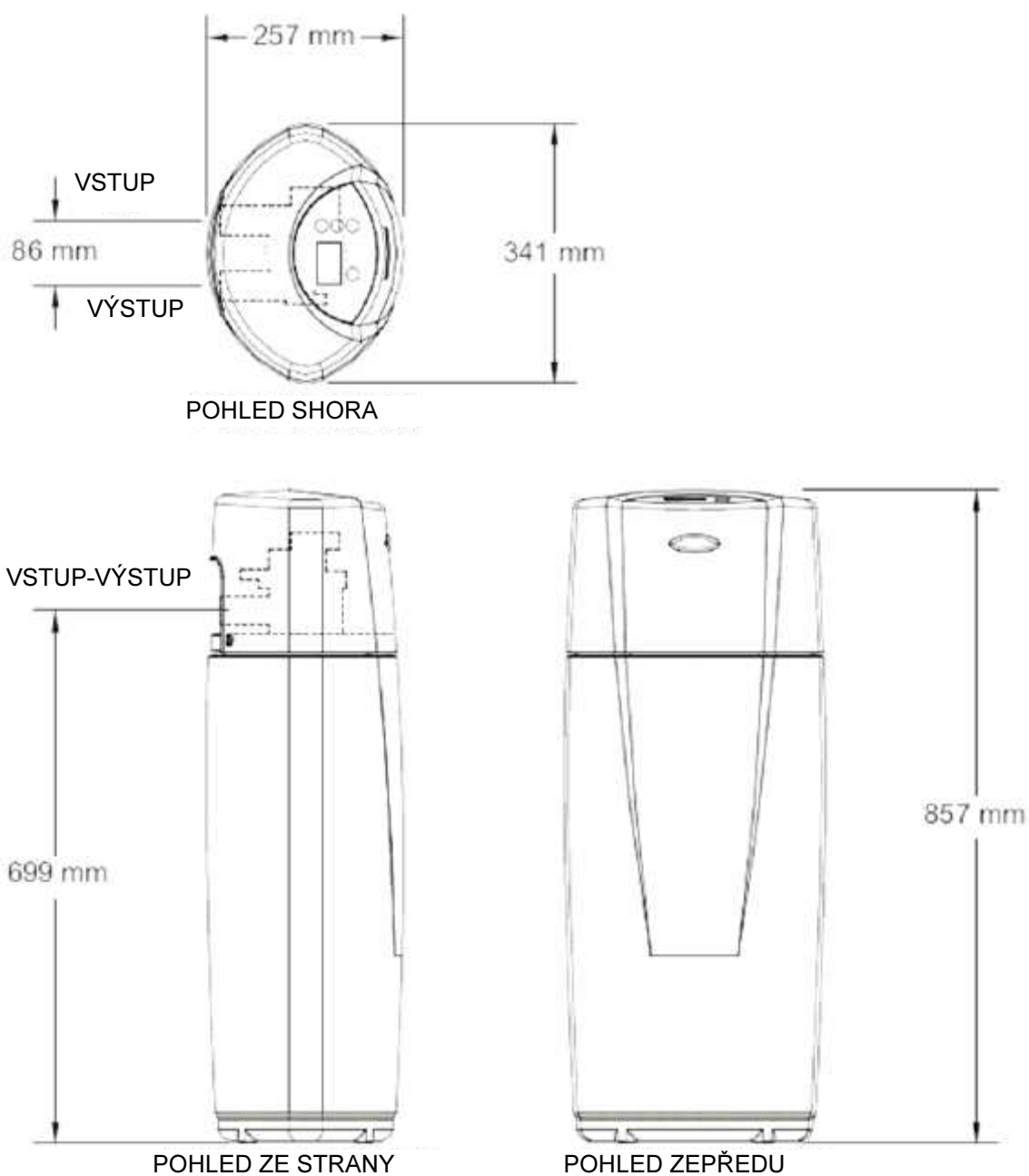
Jak instalovat,
provozovat a udržovat
váš systém centrální
filtrace vody



Vyrobil
EcoWater Systems LLC
1890 Woodlane Drive
Woodbury, MN 55125

(Rev. /29/08)

Rozměry systému centrální filtrace vody



OBR. 2

Specifikace

Jmenovitý servisní průtok	1,4 m ³ /h
Pokles tlaku při jmenovitém servisním průtoku	0,7 bar
Pokles tlaku při 36,3 gpm	1 bar*
Tlak vody (minimální / maximální)	2 - 8 bar
Teplota vody (minimální / maximální)	4 - 49 °C
Odtokový průtok	13 l/min
Jmenovitá kapacita	2160 m ³
Předpokládaná celková kapacita (zjištěná z nezávislých laboratorních dat)	5680 m ³

Jak systém centrální filtrace vody pracuje

NORMÁLNÍ PROVOZ

Během normálního provozu voda vstupuje do systému centrální filtrace vody a protéká několika filtračními procesy, kde se redukuje chuť, zápachy a usazeniny.

REGENERAČNÍ CYKLUS

Regenerační cyklus se spustí automaticky na základě toho, jak byl regulátor naprogramován. Regenerační cyklus zvedá a rozvinuje lůžko média, aby se médium regenerovalo, a potom znovu sbalí lůžko pro opakované použití. Během regeneračního cyklu se nečistoty, usazeniny atd. spláchnou ze systému centrální filtrace vody do odpadu.

APLIKACE PRO SYSTÉM CENTRÁLNÍ FILTRACE VODY

- Nepoužívejte systém na vodu, která je mikrobiologicky znečištěná nebo neznámé kvality, bez odpovídající dezinfekce před nebo za systémem.
- Systém centrální filtrace vody nemusí být efektivní metoda ošetření pro vodní zdroje s obsahem sirovodíku (zápach nebo chuť zkažených vajec).
- Systém centrální filtrace vody neodstraňuje železo a není určen k nahrazení zařízení pro odstraňování železa.
- Ačkoliv systém centrální filtrace vody má způsobilost sedimentačního filtru, může být potřebná dodatečná filtrace při aplikacích s problémovou vodou.

Požadavky na instalaci

POŽADAVKY NA UMÍSTĚNÍ

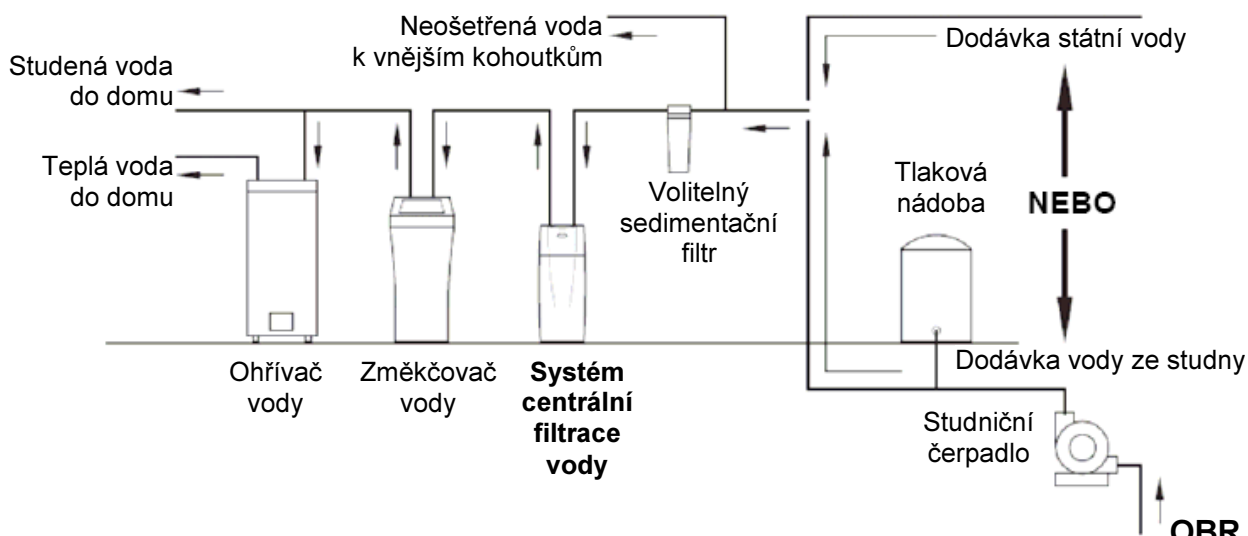
Při výběru místa instalace systému centrální filtrace vody vezměte v úvahu následující:

- Neprovozujte systém centrální filtrace vody tam, kde se objevují teploty pod bodem mrazu. Nepokoušejte se ošetřovat vodu teplejší než 49 °C. Poškození teplotou pod bodem mrazu nebo horkou vodou ruší platnost záruky.
- Pro úpravu veškeré vody v domě instalujte systém centrální filtrace vody blízko ke vstupu přívodu vody a před všechna další napojení potrubí, kromě vnějšího vodovodního potrubí.
- Blízko odtoku je třeba odvést vypouštěnou vodu. Použijte podlahový odpad, nádobu na vodu, jímku, vertikální trubku nebo jinou možnost (zkontrolujte vaše zákony). Viz oddíl Požadavky na vzduchovou mezeru a Požadavky

na odvodnění ventilu. Pokud odtok není k dispozici, je stále možné provozovat systém centrální filtrace vody v manuálním regeneračním režimu. Viz Provoz v manuálním regeneračním režimu. Automatická regenerace musí být vyřazena z činnosti, pokud systém centrální filtrace vody nebude připojen na odtok (viz strana 5).

- Systém centrální filtrace vody pracuje pouze na elektrické napájení 24 V, 50 Hz, dodávané přímo připojeným transformátorem (který je přibalen).
- Neinstalujte systém centrální filtrace vody na potrubí horké vody (viz obrázek 2 dole).
- Instalujte systém centrální filtrace vody mezi domovní přívod vody a změkčovač vody, pokud se používá (viz obrázek 2).

SPRÁVNÉ POŘADÍ PRO INSTALACI ZAŘÍZENÍ PRO ÚPRAVU VODY



OBR. 2

Požadavky na instalaci

POŽADAVKY NA VZDUCHOVOU MEZERU

Pro vodu vypouštěnou z regenerace je potřebný odtok. Doporučuje se podlahový odpad blízko systému centrální filtrace vody. Nádoba na vodu, vertikální trubka atd. jsou další možnosti. Zajistěte odtokovou hadici ventilu. Mezi koncem hadice a odpadem ponechte vzduchovou mezeru 40 mm. Tato mezera je nutná, aby se zabránilo zpětnému proudění kanalizační vody do systému centrální filtrace vody. Nevkládejte konec odtokové hadice do odpadu.

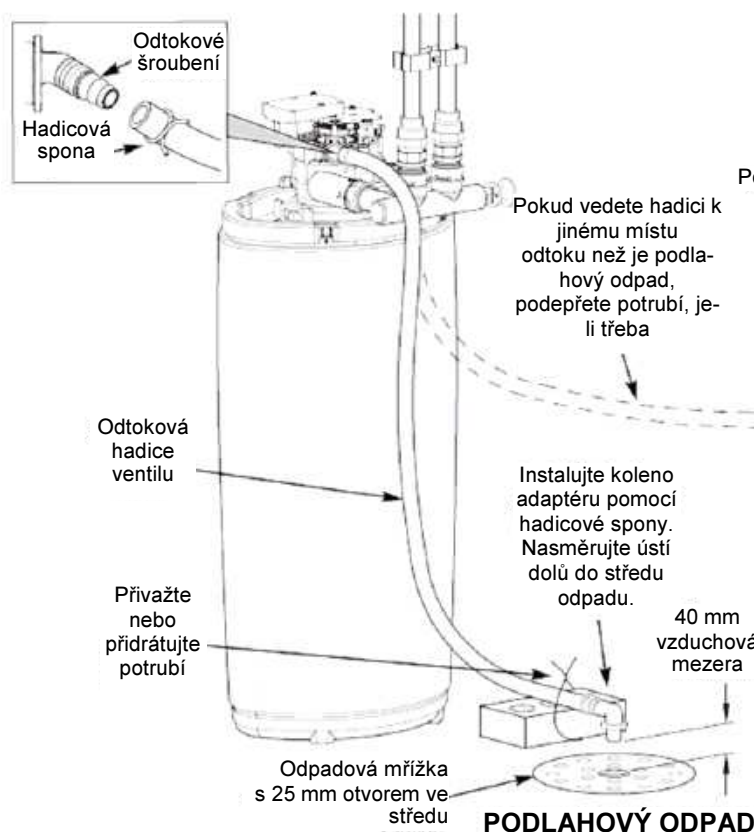
POŽADAVKY NA ODVODNĚNÍ VENTILU

Při použití pružné odtokové hadice (je přibalena) ji změřte a zkraťte na potřebnou délku. Pružná odtoková hadice není v některých lokalitách povole-

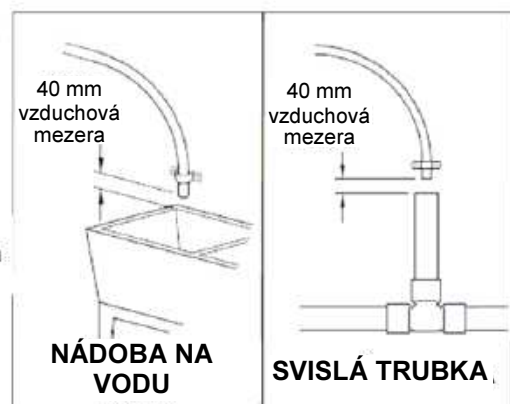
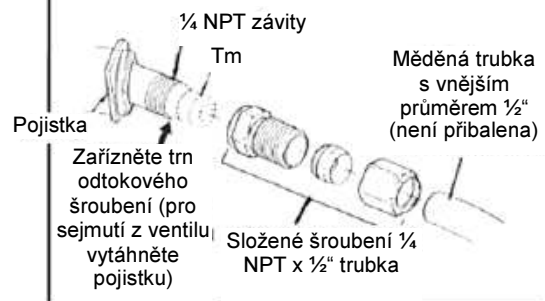
na (zkontrolujte vaše předpisy týkající se potrubí). Pokud místní předpisy nepovolují používání pružných odtokových hadic, musí se použít pevné odvodnění ventilu. Zakupte tlakové šroubení (minimální trubka 1/4" NPT x 1/2") a 1/2" potrubí. Instalujte pevný odtok dle potřeby (viz obrázek 4 níže).

POZNÁMKA: Nepoužívejte pevný odtok delší než 9 metrů. Udělejte odtokové potrubí ventilu co možná nejkratší a nejpřímější. Doporučuje se, aby byl systém centrální filtrace vody instalován blízko odtoku. Avšak pokud není odtok k dispozici, je stále možné provozovat systém centrální filtrace vody v manuálním regeneračním režimu. Viz oddíl Provoz v manuálním regeneračním režimu. Automatická regenerační funkce nesmí být provozuschopná, pokud systém centrální filtrace vody nebude napojen na odtok.

NAPOJENÍ VENTILU NA ODTOK



NAHRAZENÍ PEVNÉHO ODTOKOVÉHO POTRUBÍ



OBR.3

Postup uvedení do chodu

DŮLEŽITÉ:

Filtrační média v tomto systému centrální filtrace vody obsahují malý počet částic vytvořených během výroby a dodávky, které jsou dostatečně malé, aby opustily systém s vodním proudem. Je normální, že tyto částice způsobí dočasné zbarvení vody odcházející ze systému. Aby se zamezilo zbarvení vody ve vašem vodovodu, měl by se iniciovat startovací cyklus systému, aby se spláchly částice a zbarvená voda do odpadu. Pokud se systém centrální filtrace vody používá bez toho, aby se nejprve zahájil startovací cyklus, všimnete si, že voda bude mít dočasně šedou barvu, dokud částice neopustí systém.

Aby se inicioval startovací cyklus:

1. Přesvědčte se, že je odtoková hadice připojena k systému centrální filtrace vody a její druhý konec je připevněn nad odpadem (viz Instalace odtokové hadice ventilu).
2. Přesvědčte se, že je obtokový ventil v provozní (otevřený nebo filtrovaná voda) poloze a přívod domovní vody je otevřen.
3. Stiskněte a podržte tlačítko REFRESH, aby se inicializoval startovací cyklus. Tlačítko se může uvolnit, když uslyšíte měnící se polohu ventilu a na displeji se objeví blikající nápis RECHARGE NOW.

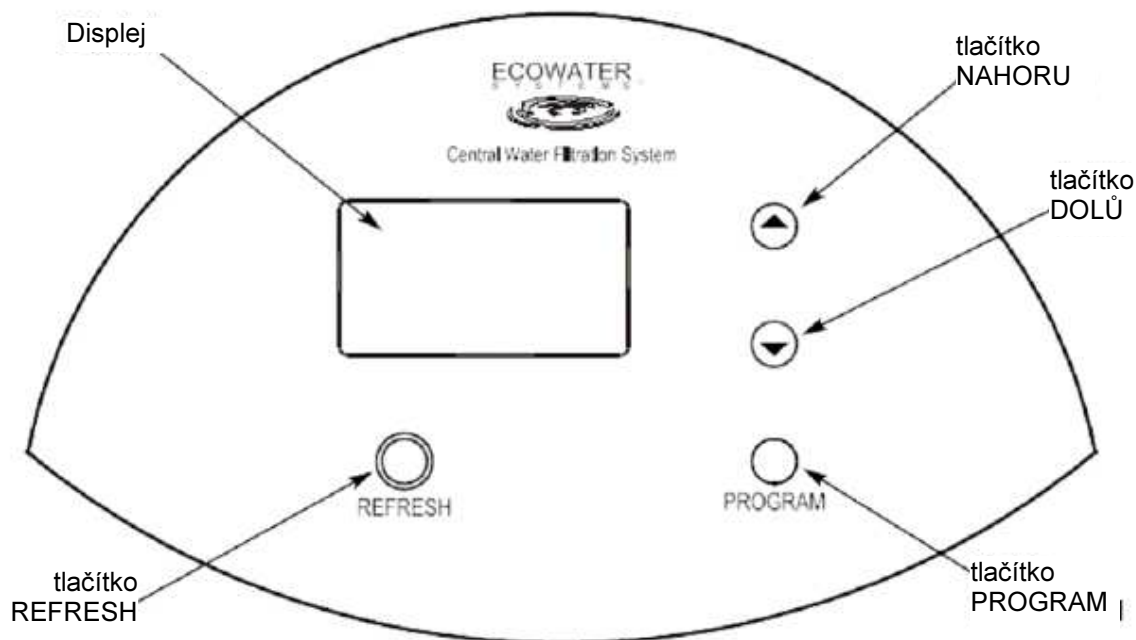
Během startovacího cyklu:

V průběhu startovacího cyklu uslyšíte měnící se polohu ventilu a zaznamenáte spuštění a zastavení proudu vody do odpadu. Startovací cyklus bude trvat přibližně 20 minut. Po tuto dobu zamezte používání vody. Nenastavujte denní čas ani nemačkejte jiná tlačítka během startovacího cyklu, protože to by jej přerušilo. Neodpojujte transformátor během startovacího cyklu. Pokud se startovací cyklus přeruší, měl by se znovu spustit a nechat běžet do dokončení.

Po startovacím cyklu:

Jakmile je startovací procedura úspěšně dokončena, nemůže být spuštěna podruhé. Systém centrální filtrace vody se automaticky vrátí do polohy normálního provozu a bude připraven pro používání. Pokud je po průběhu startovacího cyklu voda stále zbarvená, spusťte manuálně regenerační cykly (viz strana 8), dokud se voda nevyčistí. Pokud nebyl před startovacím cyklem nastaven denní čas, nastavte jej nyní (viz strana 7). Zkontrolujte nové spoje potrubí na těsnost.

Programování systému centrální filtrace vody



OBR. 4

Když se transformátor zapojí do elektrické zásuvky, na čelním displeji začne blikat kód modelu a číslo testu (například: J1.3). Potom začne blikat 12:00 a slova PRESENT TIME.

POZNÁMKA: Pokud se na displeji ukáže - - - -, stiskněte tlačítko NAHORU nebo DOLŮ, dokud se na displeji neobjeví CF8. Potom stiskněte tlačítko PROGRAM pro nastavení a změnu na blikající displej PRESENT TIME.

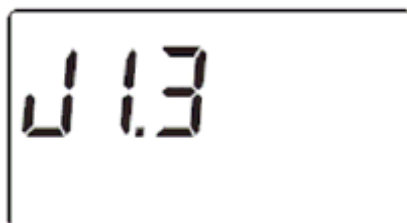
NASTAVENÍ ČASU

Pokud se na displeji neobjeví slova PRESENT TIME, stiskněte tlačítko PROGRAM, dokud se tak nestane.

1. Stiskněte tlačítko NAHORU nebo DOLŮ pro nastavení aktuálního času. NAHORU posunuje displej vpřed, DOLŮ nastavuje čas zpět.

POZNÁMKA: Stiskněte tlačítka a rychle uvolněte, abyste se pohybovali pomalu v displeji. Pro rychlé posouvání držte tlačítka stisknutá.

2. Stiskněte několikrát tlačítko PROGRAM, dokud se na displeji neobjeví čas, který ale neblíká.



OBR. 5



OBR. 6

Přizpůsobení potřebám zákazníka / volby

START REGENERAČNÍHO CYKLU

Pro manuální start regeneračního cyklu stiskněte a podržte na několik sekund tlačítko REFRESH, dokud na displeji nezačne blikat RECHARGE NOW.

NASTAVTE POČET DNÍ MEZI REGENERAČNÍMI CYKLY

Podle implicitního nastavení spustí systém centrální filtrace vody regeneraci každých 14 dní. Toto by mělo být dostatečné pro většinu aplikací. Pro změnu počtu dní mezi regeneračními cykly:

1. Stiskněte tlačítko PROGRAM, dokud se na displeji neobjeví RECHARGE.
2. Stiskněte tlačítka NAHORU nebo DOLŮ pro nastavení počtu dní mezi regeneračními cykly (od 1 do 99).
3. Po dokončení opět stiskněte tlačítko PROGRAM

NASTAVENÍ REGENERAČNÍHO ČASU

Podle implicitního nastavení bude systém centrální filtrace vody regenerovat v 1:00.

Pro změnu začátku startu regenerace:

1. Stiskněte tlačítko PROGRAM, dokud se na displeji neobjeví RECHARGE TIME.
2. Stiskněte tlačítka NAHORU nebo DOLŮ pro nastavení času regenerace.
3. Po dokončení opět stiskněte tlačítko PROGRAM

NASTAVENÍ DÉLKY REGENERACE

Podle implicitního nastavení se bude systém centrální filtrace vody skládat ze 2 minut zpětného proplachu, následovaný 1 minutou rychlého opláchnutí. Toto by mělo být dostatečné pro většinu aplikací. Prodloužení délky regeneračního času zvýší množství vody vypláchnuté do odpadu během každého regeneračního cyklu, tudíž by se tyto časy měly zvyšovat jen v případě nutnosti.

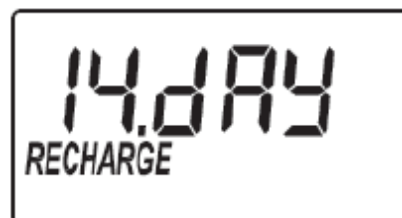
Pro změnu délky úseku regeneračního cyklu **zpětný proplach**:

1. Stiskněte a podržte několik sekund tlačítko PROGRAM, dokud se na displeji neobjeví 000--, jak je zobrazeno dole.
2. Stiskněte jednou tlačítko PROGRAM, takže se na displeji objeví bA TIME
3. Stiskněte tlačítka NAHORU nebo DOLŮ pro nastavení délky proplachu v minutách.
4. Po dokončení opět stiskněte tlačítko PROGRAM

Pro změnu délky úseku regeneračního cyklu **rychlé oplachování**:

1. Stiskněte a podržte několik sekund tlačítko PROGRAM, dokud se na displeji neobjeví 000--, jak je zobrazeno dole.
2. Stiskněte jednou tlačítko PROGRAM, takže se na displeji objeví Fr TIME.

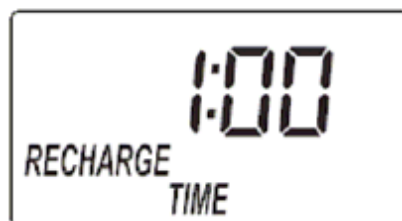
3. Stiskněte tlačítka NAHORU nebo DOLŮ pro nastavení délky rychlého oplachování v minutách.
4. Po dokončení opět stiskněte tlačítko PROGRAM



OBR. 7



OBR. 8



OBR. 9



OBR. 10

Přizpůsobení potřebám zákazníka / volby

PROVOZ V MANUÁLNÍM REGENERAČNÍM REŽIMU

Regenerační cykly se rozběhnou automaticky, pokud nebyla funkce automatické regenerace vyřazena. Byla-li funkce vyřazena, bude nutné manuálně spustit všechny regenerační cykly. Doporučuje se, aby regenerační cyklus proběhl alespoň jednou měsíčně nebo častěji, je-li to nutné. Manuální regenerační režim se může použít, když není k dispozici odpad (vyžadovaný pro automatickou regeneraci). Ale doporučuje se, aby se používala automatická regenerace, pokud požadavky na odpad mohou být splněny.

DŮLEŽITÉ: Během regeneračního cyklu, ať už spuštěného manuálně nebo automaticky, bude vytékat voda z odtokového otvoru ventilu. Pokud nebylo instalováno trvalé potrubí, musí se před spuštěním regeneračního cyklu provést provizorní odtok.

VYŘAZENÍ AUTOMATICKÉ REGENERACE

Pro vyřazení funkce automatické regenerace:

1. Stiskněte a ihned uvolněte tlačítko REFRESH (přidržení tlačítka na několik sekund by způsobilo spuštění regeneračního cyklu).
2. Na displeji by mělo blikat VAC, jak ukazuje obrázek 11, což indikuje, že systém centrální filtrace vody je v manuálním režimu (funkce automatické regenerace byla vyřazena).

MANUÁLNÍ START REGENERAČNÍHO CYKLU

Pro manuální start regeneračního cyklu:

1. Stiskněte a podržte tlačítko REFRESH po několik sekund, dokud na displeji nezačne blikat RECHARGE NOW.
2. Po dokončení regeneračního cyklu zůstane systém centrální filtrace vody v manuálním regeneračním režimu.

OPĚTOVNÁ AKTIVACE AUTOMATICKÉ REGENERACE

Pro vrácení funkce automatické regenerace do systému centrální filtrace vody:

1. Stiskněte a ihned uvolněte tlačítko REFRESH
2. Blikající VAC na displeji by mělo být nahrazeno normálním časem denní obrazovky, jak ukazuje obrázek 13.

PAMĚŤ PŘI VYPNUTÍ PROUDU

Pokud dojde k výpadku elektrického napájení systému centrální filtrace vody, paměť vestavěná do okruhu regulátoru udrží všechna nastavení po dobu osmi hodin. Zatímco je napájení vypnuté, displej je prázdný a systém centrální filtrace vody nebude regenerovat.

Po obnovení elektrického napájení musíte resetovat denní čas, jen pokud displej bliká. ČAS regenerace nikdy nepotřebuje vynulování, není-li vyžadována změna. I když po výpadku napájení jdou hodiny nesprávně, systém centrální filtrace vody pracuje, jako by měl vaši vodu

upravovat. Ale regenerační cyklus se může objevit ve špatný čas, dokud nevynulujete hodiny na správný denní čas.

POZNÁMKA: Byl-li systém centrální filtrace vody v regeneračním cyklu při výpadku napájení, nyní se cyklus dokončí.



OBR. 11



OBR. 12



OBR. 13

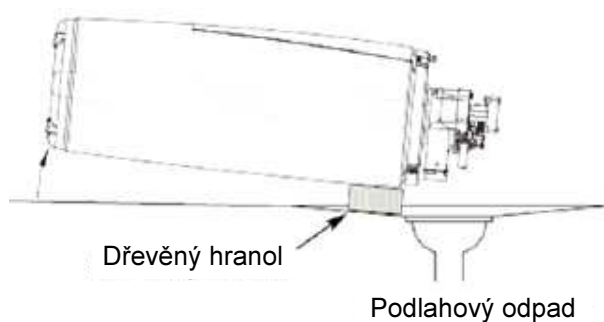
Péče o váš systém centrální filtrace vody

DOVOLENÁ A DELŠÍ OBDOBÍ BEZ POUŽÍVÁNÍ VODY

- Pokud se váš systém centrální filtrace vody nebude delší dobu používat (několik měsíců), prosím postupujte podle těchto doporučení:
- Pokud není přívod vody vypnutý a funkce automatické regenerace nebyla vyřazena, potom nejsou potřebné žádné akce.
- Pokud nemůže regenerační cyklus automaticky proběhnout kvůli zavřenému přívodu vody, odpojenému transformátoru nebo vyřazené funkci automatické regenerace, potom se doporučuje, aby se provedly minimálně dva manuálně spuštěné regenerační cykly, když je systém znovu uveden do provozu (viz oddíl Start regeneračního cyklu na straně 8).

- V každé instalaci, kde je možnost zamrznutí, měl by se systém centrální filtrace vody odpojit a voda vypustit (viz oddíl Ochrana systému centrální filtrace vody proti zamrznutí).

VYPUŠTĚNÍ VEŠKERÉ VODY ZE SYSTÉMU CENTRÁLNÍ FILTRACE VODY



OBR. 14

OCHRANA SYSTÉMU CENTRÁLNÍ FILTRACE VODY PROTI ZAMRZÁNÍ

Pokud je systém centrální filtrace vody instalován tam, kde by mohl zamrznout (letní chatky, jezerní domky atd.), musíte z něj vypustit veškerou vodu, aby se zabránilo možnému poškození zamrznutím. Pro vypuštění jednotky:

1. Zavřete uzavírací ventil hlavního domovního potrubí, blízko vodoměru nebo tlakové nádoby.
2. Otevřete kohoutek v potrubí filtrované vody pro ventilaci tlaku v jednotce.
3. Přesuňte vřeteno v jednoduchém obtokovém ventilu na obtok. Uzavřete přívod a odtok ventilu v 3-ventilovém obtokovém systému a otevřete obtokový ventil. Pokud chcete opět vodu v domovním potrubí, znovu otevřete uzavírací ventil na hlavním vodovodním potrubí.
4. Odpojte transformátor ze zásuvky. Sejměte kryt. Odeberte odtokovou hadici, pokud brání přesunu systému centrální filtrace vody do pozice nad odpadem.
5. Odstraňte velké příchytky na vstupu a výstupu systému centrální filtrace vody. Oddělte jednotku od plastových instalačních adaptérů nebo od obtokového ventilu.
6. Položte kus 2 cm silného prkna blízko podlahového odpadu.
7. Přesuňte systém centrální filtrace vody k odpadu. Pomalu a šetrně jej nahněte, až se okrajem dotkne dřevěného hranolu a vstup a výstup bude nad odpadem. Nenechte jednotku spočívat plnou vahou na vstupním nebo výstupním šroubení, protože by se mohlo porušit.
8. Nahněte dno systému centrální filtrace vody, dokud všechna voda nevyteče. Takto nechte jednotku ležet, dokud ji nebudete používat. Ucpěte vstup a výstup hadrem, aby se dovnitř nedostaly nečistoty, hmyz apod.

Jak postupovat v neobvyklých situacích

SITUACE	PŘÍČINA	NÁPRAVA
Voda má černou nebo šedou barvu	(NOVÝ SYSTÉM) Startovací procedura nebyla dokončena	Spustěte startovací proceduru (viz strana 6) nebo proveďte postupné regenerační cykly (viz strana 8), dokud se barva vody nevrátí do normálu.
	(NOVÝ SYSTÉM) Normální abraze filtračního média	Manuálně spustěte regenerační cyklus (viz strana 8).
Nízký tlak vody v domovních kohoutcích	Síto sedimentačního filtru je ucpané	Manuálně spustěte regenerační cyklus (viz strana 8). Vyčistěte síto sedimentačního filtru (viz strana 13). Pokud je síto filtru často ucpané, bude možná nutné upravit frekvenci regeneračních cyklů.
	Póry filtračního média jsou ucpané	Manuálně spustěte regenerační cyklus (viz strana 8).
		Pokud jsou póry filtračního média často ucpané, bude možná nutné zvýšit frekvenci regeneračních cyklů.
Voda má nepříjemnou chuť nebo zápach	Je zařazen obtok systému	Přesuňte obtokový(é) ventil(y) do normální polohy (bez obtoku).
	Póry filtračního média jsou ucpané	Manuálně spustěte regenerační cyklus (viz strana 8).
		Pokud jsou póry filtračního média často ucpané, bude možná nutné zvýšit frekvenci regeneračních cyklů.
Žádný odtok vody do odpadu během regeneračního cyklu	Je zařazen obtok systému	Přesuňte obtokový(é) ventil(y) do normální polohy (bez obtoku).
	Řízení průtoku odpadem je ucpané	Vyčistěte řízení průtoku odpadem (viz strana 12).
	Odtoková hadice je ucpaná nebo zlomená	Narovnejte odtokovou hadici.
	Transformátor je odpojený z elektrické zásuvky (displej bude prázdný)	Zkontrolujte napájení a napravte.
Regenerační cyklus neprobíhá automaticky	Je-li na displeji VAC, potom je regenerační funkce vyřazena	Stiskněte a uvolněte tlačítko REFRESH, dokud se na displeji nepřestane objevovat VAC.
	Je-li displej prázdný, může být odpojený transformátor z elektrické zásuvky	Zkontrolujte napájení.
Regenerační cyklus neprobíhá v naprogramovaném čase	Bliká-li displej, ztratily hodiny své nastavení díky dlouhé přestávce bez napájení	Resetujte hodiny na správný čas (viz strana 7).
Motor ventilu je zablokovaný nebo klapě	Motor je vadný nebo vnitřní závada ventilu způsobuje vysoký moment na motoru	Vyměňte sadu rotoru/těsnění (návod je přiložen u sady).
		Vyměňte motor a vypínač (viz seznam dílů na konci tohoto návodu).

Jak postupovat v neobvyklých situacích

Objeví se chybové hlášení E1, E3 nebo E4	Kabelový svazek nebo spoje k polohovému spínači	Nahradte elektrickou instalaci nebo spoje k polohovému spínači (viz seznam dílů na konci tohoto návodu).
	Spínač	Vyměňte spínač (viz seznam dílů na konci tohoto návodu).
	Závada ventilu kvůli vysokému momentu	Vyměňte sadu rotoru/těsnění (návod je přiložen u sady).
	Nečinný motor	Vyměňte motor (návod je přiložen u motoru).
Objeví se chybové hlášení E5	Elektronické řízení	Vyměňte desku elektronického řízení (PWA) (návod přiložen u PWA).

Postup pro odstranění chybového hlášení z displeje:

1. Odpojte transformátor z elektrické zásuvky.
2. Opravte problém.
3. Připojte transformátor.
4. Počkejte 6 minut. Chybové hlášení se vrátí, nebyl-li problém opraven.

Při následujícím může být třeba asistence zákaznického servisu:

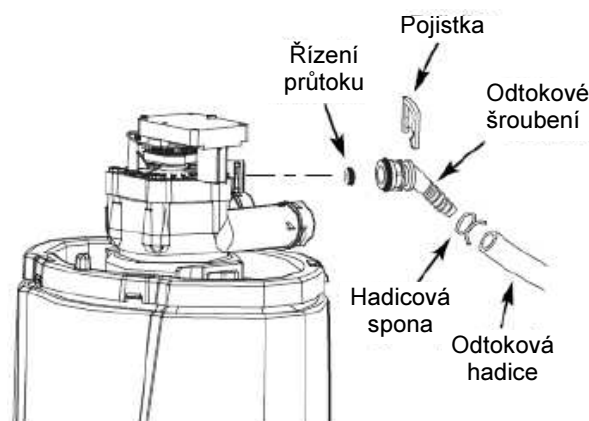
SITUACE	PŘÍČINA	NÁPRAVA
Voda uniká do odpadu (i když jednotka není v regeneračním cyklu)	Vnitřní závada ventilu způsobující únik	Vyměňte těsnění a rotor
Filtrační médium v domovním potrubí	Prasklina v rozvaděči nebo stoupacím potrubí	Vyměňte rozvaděč nebo stoupací potrubí.

VYČIŠTĚNÍ ŘÍZENÍ PRŮTOKU ODPADU

Tento postup není nutný, pokud systém centrální filtrace vody pracuje normálně. Měl by se provádět pouze v případě malého průtoku vody do odpadu, jak je popsáno v tabulce odstraňování problémů na straně 11.

1. Odstraňte sponu připevňující odtokové šroubení k ventilu (viz obrázek 15).
2. Sejměte odtokové šroubení z ventilu.
3. Vyčistěte všechny překážky.
4. Opět instalujte odtokové šroubení na ventil.
5. Opět instalujte objímku pro zajištění odtokového šroubení na ventilu.

SEJMUTÍ ODTOKOVÉHO ŠROUBENÍ PRO ČIŠTĚNÍ ŘÍZENÍ PRŮTOKU



OBR. 15

Jak postupovat v neobvyklých situacích

ČIŠTĚNÍ SÍTA SEDIMENTAČNÍHO FILTRU

Tento postup není nutný, pokud systém centrální filtrace vody pracuje normálně. Měl by se provádět pouze v případě nízkého tlaku vody do odpadu, jak je popsáno v tabulce odstraňování problémů na straně 11.

1. Stiskněte a přidržte po několik sekund tlačítko REFRESH, dokud na displeji nezačne blikat RECHARGE NOW.
2. Když začne vytékat voda z odtokové hadice ventilu, dejte obtokový(é) ventil(y) do pozice pro obtok.

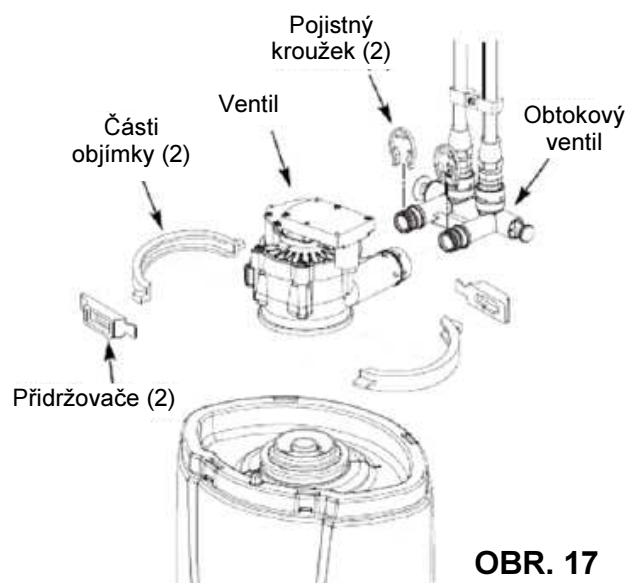
DŮLEŽITÉ: Dbejte na provedení kroků 1 a 2 podle instrukcí, aby se zmínil vodní tlak v nádrži.

3. Odpojte transformátor z elektrické zásuvky.
4. Sejměte kryt a pověste jej za hranu.
5. Natáhněte dvě spony na vstupním a výstupním šroubení. Stáhněte adaptéry nebo obtokový ventil z ventilu systému centrální filtrace vody.
6. Odstraňte přídržovače objímky (2) a části objímky (2), které drží ventil na nádrži (viz obrázek 17). Sejmутí ventilu provedte zdvižením.
7. Sejměte malý těsnicí kroužek (viz obrázek 18).
8. Vyjměte síto z horního rozvaděče. Opláchněte síto.
9. Vodou spláchněte otevřený vršek nádrže. Potom znovu umístěte horní rozvaděč a těsnicí kroužek. Přesvědčte se, že je těsnicí kroužek umístěn správně (viz obrázek 18).
10. Instalujte sestavu ventilu a přídržovací objímky. Pro jistotu dvakrát zkontrolujte, že jsou objímky a přídržovače bezpečně upevněné na svém místě.
11. Znovu připojte systém centrální filtrace vody k potrubí. Přesvědčte se, že je potrubí pevně připojeno ke vstupu a výstupu ventilu.
12. Vraťte obtokový(é) ventil(y) do normální pracovní polohy (bez obtoku).
13. Zapojte transformátor zpět do elektrické zásuvky. Systém centrální filtrace vody dokončí regenerační cyklus spuštěný v kroku 1 a automaticky se vrátí do normálního provozu.



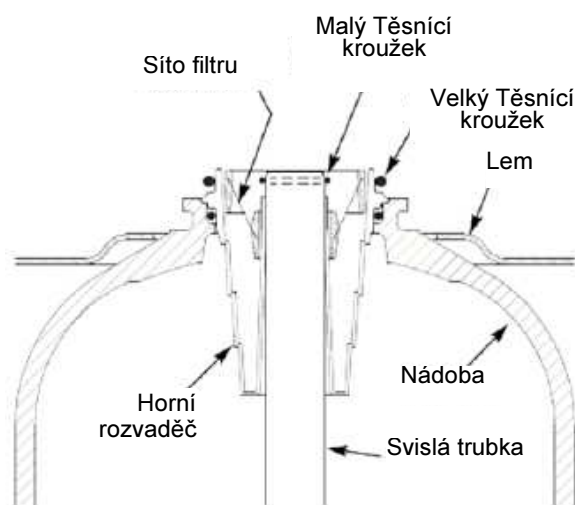
OBR.16

VYJMUTÍ SESTAVY VENTILU



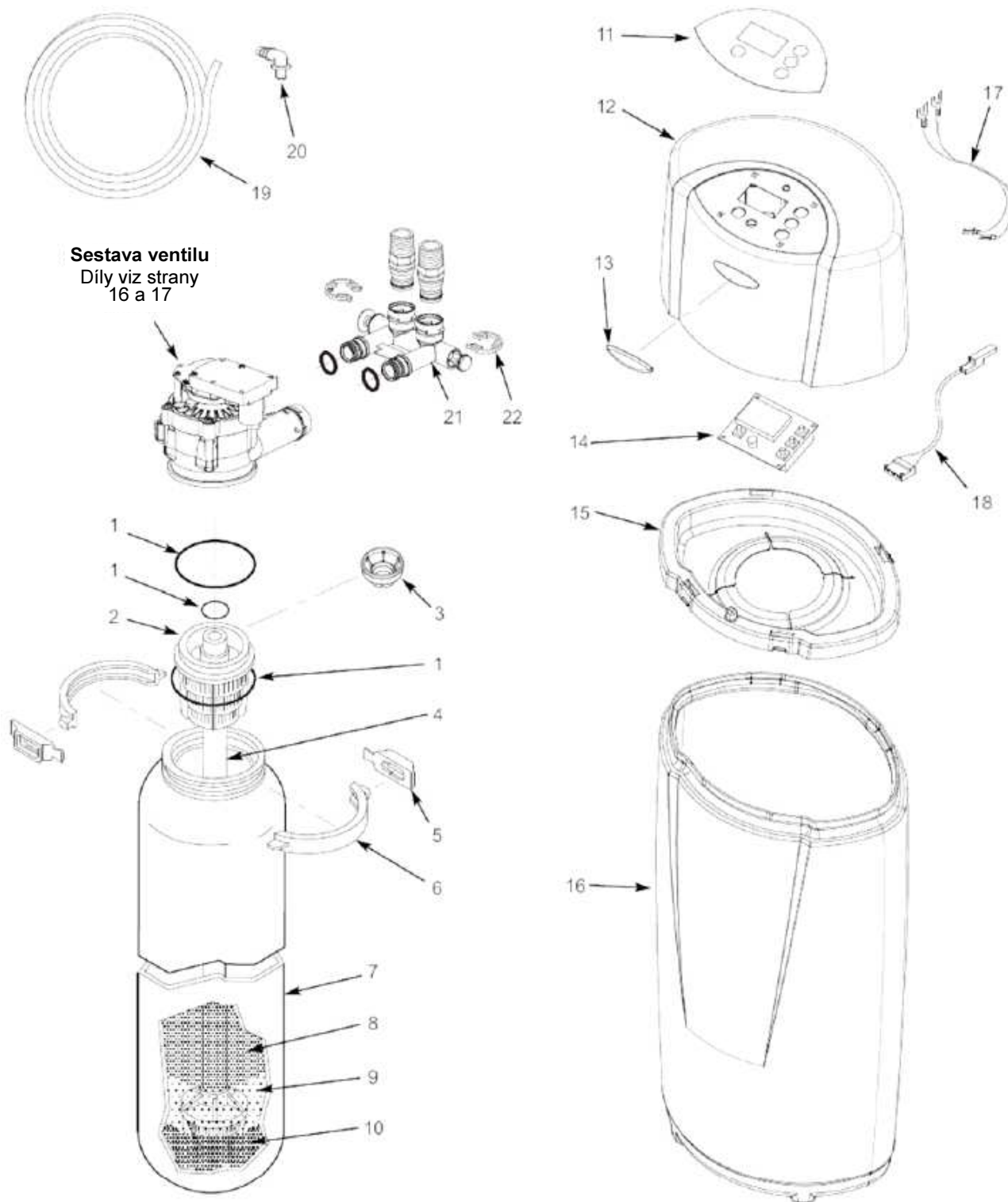
OBR. 17

OPĚTOVNÉ SESTAVENÍ SÍTA FILTRU



OBR. 18

Rozložený pohled na systém centrální filtrace vody



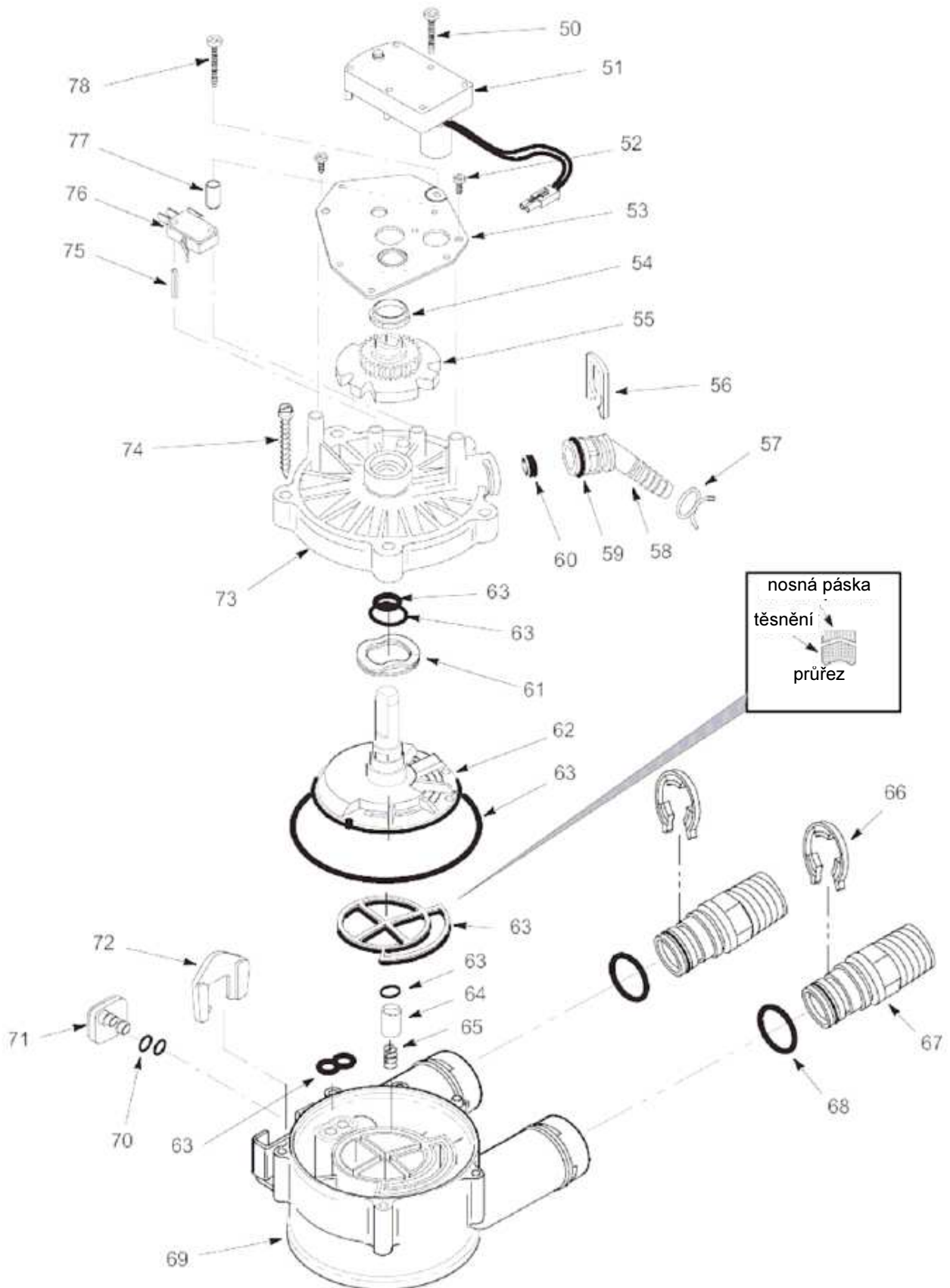
Seznam dílů systému centrální filtrace vody

Č. poz.	Č. dílu	Popis
■	7290876	Sestava, náhradní minerální nádrž, média a spojené komponenty (včetně poz. č. 1 až 10)
1	7112963	Sada těsnění obsahující:
		Těsnící kroužek, 2-7/8" x 3-1/4"
		Těsnící kroužek, 13/16" x 1-1/16"
		Těsnící kroužek, 2-3/4" x 3"
2	7077870	Horní rozvaděč
3	7265025	Síto filtru
4	7105047	Náhradní spodní rozvaděč
5	7088033	Přichytná svorka (2 požad.)
6	7176292	Díl objímky (2 požad.)
7	*	Minerální nádoba, 8" x 25"
8	*	Aktivní uhlí, 10 lb
9	*	Filtrační písek, 5 lb
10	*	Štěrk, 6 lb
11	7296319	Etiketa čelního panelu
12	7296262	Kryt
13	7296270	Logo EcoWater
14	7297501	Náhradní deska elektronického řízení (PWA)
15	7290101	Lem
16	7296296	Vnější krycí nádoba
17	7250826	Napájecí šňůra
18	7259927	Kabelový svazek
19	7290509	Odtoková trubka, 3 metry
20	1103200	Trubkový adaptér (koleno)
21	7277925	Obtokový ventil
22	7116713	Pojistný kroužek

■ Není vyobrazeno

* Minerální nádoba a média se mohou zakoupit pouze jako část sestavy náhradní nádrže (viz nahoře v seznamu).

Rozložený pohled na sestavu ventilu



Seznam dílů ventilu

Č. poz.	Č. dílu	Popis
50	7224087	Šroub, #8-32 x 1" (2 požad.)
51	7286039	Motor (včetně 2 pol. č. 50)
52	0900857	Šroub, #6-20 x 3/8" (2 požad.)
53	7231385	Deska motoru
54	0503288	Ložisko
55	7284964	Vačka s převodem
56	7142942	Závlačka, odtok
57	0900431	Trubková spona (2 kusy)
58	7024160	Adaptér, odtoková hadice
59	7170327	Těsnící kroužek, 5/8" x 13/16"
60	7290410	Vložka
61	7082087	Pružná podložka
62	7199232	Rotor a disk
63	7290949	Sada těsnění obsahující:
	-	Těsnící kroužek, 7/16" x 5/8"
	-	Těsnící kroužek, 3/4" x 15/16"
	-	Těsnící kroužek, 3-3/8" x 3-5/8"
	-	Těsnění rotoru
	-	Těsnící kroužek, 3/8" x 9/16"
	-	Těsnění, tryska a difuzér
64	7092642	Vložka, odtokové těsnění
65	7129889	Pružina
66	7116713	Pojistný kroužek (2 požad.)
67	2207800	Instalační adaptér (2 požad.)
68	7170288	Těsnící kroužek (2 požad.)
69	7082053	Těleso ventilu
70	7170319	Těsnící kroužek, 1/4" x 3/8" (2 požad.)
71	7100940	Zátka, otvor aspirátoru
72	7081201	Přichytka, tryska a difuzér
73	7085263	Kryt ventilu
74	7074123	Šroub, #10-14 x 2 (5 požad.)